

LED 洗墙灯（预埋式）安装说明书

致用户：

感谢您购买本公司LED产品,为了您更好的使用,请在使用前仔细阅读本说明书,以便正确使用,同时请保管好此说明书。

请委托电工专业人员安装灯具;安装前请检查灯具安装附件:说明书,配件包等;

请安装公司将此说明书交与用户,以备保养维修。

安全注意事项：

【警告】

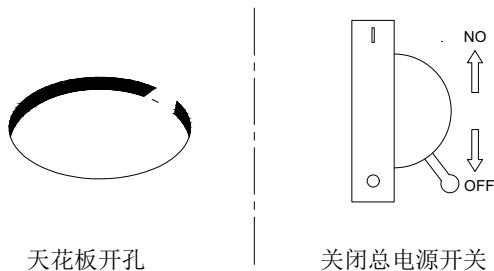
1. 请严格按照说明书进行安装。若安装不当,易引起脱落、触电、失火等重大事故发生。
2. 请勿随意改造灯具或自行调整部件,以避免灯具脱落、破损、触电等事故发生。

【注意】

1. 为确保安全,维修或检查灯具时,请委托电工专业人员负责,非专业人员施工容易发生危险。
2. 维修时请阅读【各部件名称及安装方法】,并对照灯具上所贴标签确认型号及参数。
3. 所用电源切勿超过规定范围(额定电压:AC220-240V 频率50-60Hz);长时间在高于额定电压范围情况下使用,可能会导致灯具发生故障。
4. 该灯具为非防水型,使用不当会出现绝缘不良,导致触电或漏电。
5. 请勿安装于火炉、煤气及排气筒等高温物体正上方,以免引起不良事故。

各部件名称及安装方法：

1

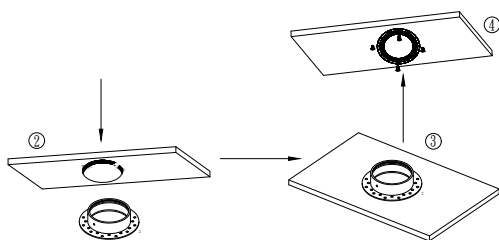


注意：安装前务必切断电源，以防触电！

1. 第一步：开孔

按照灯具标签上的开孔尺寸在天花板上开一个合适的安装孔。

①

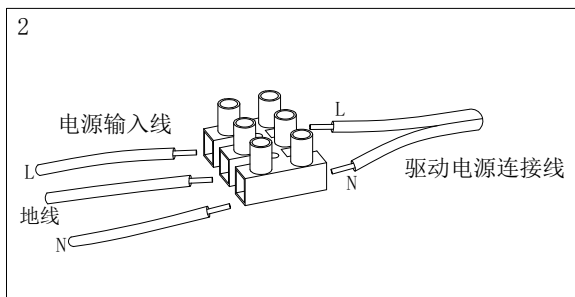


第三步：如上图所示先把灯具预埋件放入开好孔天花板
再将灯具预埋件的孔位贴平天花板；第三步：取出配件包里面配备的螺丝按照上图所示在适合的范围内锁紧灯具预埋件。

维修保养：

1. 为了安全高效地使用本产品,请定期清扫、检查;若灯具需擦拭时,请用柔布软布料沾肥皂水拧干后擦拭,再用干布擦净。
2. 请不要用稀释剂、汽油等易挥发物及杀虫剂进行擦拭,否则易导致灯具变色或损坏。

2

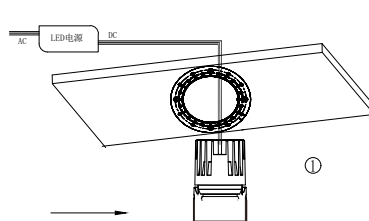


2. 第二步：连接电源

对应灯的AC电源输入线接好,若连接不当,易引起产品不亮或火灾等事故;为确保安全、连接电源前,务必关闭电源总闸,接好地线;适合电线:实心线0.75-1.5mm²(本灯附线仅作试灯用线,正式安装时可换掉)。

4

注：图示内容因型号不同而有所差异



3. 安装灯具

将LED模组按照上图所示装入灯体内框,接好驱动电源连接线后,如上图所示将电线,驱动电源送入灯具的预埋件,用手拿住灯体的前端将灯体送入灯具的预埋件直至听到“嗒”的一声说明灯体已经正确卡入预埋件内。最后将预埋环面部抹灰,面部与天花板表面抹置光滑平整