

LED 洗墙灯（预埋式）安装说明书

致用户：

感谢您购买本公司LED产品,为了您更好的使用,请在使用前仔细阅读本说明书,以便正确使用,同时请保管好此说明书。

请委托电工专业人员安装灯具;安装前请检查灯具安装附件:说明书,配件包等;

请安装公司将此说明书交与用户,以备保养维修。

安全注意事项：

【警告】

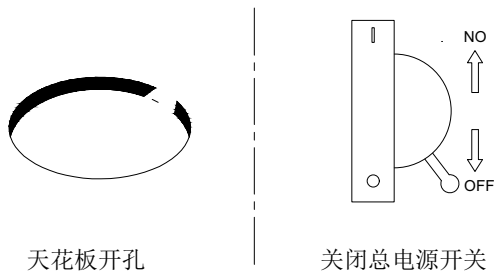
1. 请严格按照说明书进行安装。若安装不当,易引起脱落、触电、失火等重大事故发生。
2. 请勿随意改造灯具或自行调整部件,以避免灯具脱落、破损、触电等事故发生。

【注意】

1. 为确保安全,维修或检查灯具时,请委托电工专业人员负责,非专业人员施工容易发生危险。
2. 维修时请阅读【各部件名称及安装方法】,并对照灯具上所贴标签确认型号及参数。
3. 所用电源切勿超过规定范围(额定电压:AC220-240V 频率50-60Hz);长时间在高于额定电压范围情况下使用,可能会导致灯具发生故障。
4. 该灯具为非防水型,使用不当会出现绝缘不良,导致触电或漏电。
5. 请勿安装于火炉、煤气及排气筒等高温物体正上方,以免引起不良事故。

各部件名称及安装方法：

1

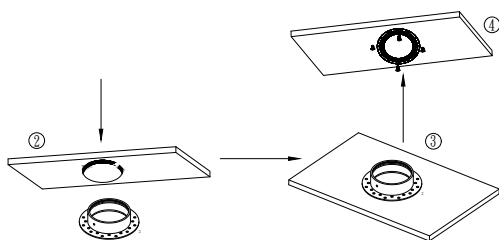


注意：安装前务必切断电源，以防触电！

1. 第一步：开孔

按照灯具标签上的开孔尺寸在天花板上开一个合适的安装孔。

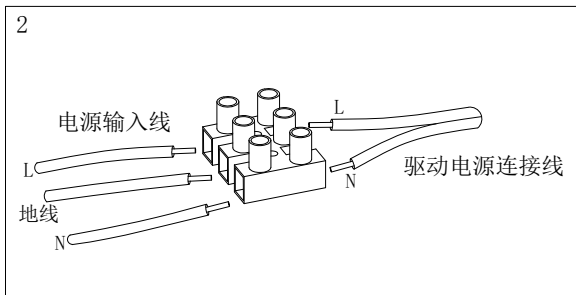
①



第三步：如图3.2所示先把灯具预埋件放入开好孔天花板
再如图3.3所示将灯具预埋件的孔位贴平天花板；第三步：取出配件包里面配备的螺丝按照图3.4所示在适合的范围内锁紧灯具预埋件。

维修保养：

1. 为了安全高效地使用本产品,请定期清扫、检查;若灯具需擦拭时,请用柔布软布料沾肥皂水拧干后擦拭,再用干布擦净。
2. 请不要用稀释剂、汽油等易挥发物及杀虫剂进行擦拭,否则易导致灯具变色或损坏。

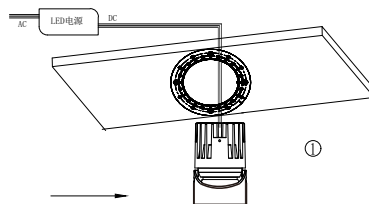


2. 第二步：连接电源

对应灯的AC电源输入线接好,若连接不当,易引起产品不亮或火灾等事故;为确保安全、连接电源前,务必关闭电源总闸,接好地线;适合电线:实芯线0.75-1.5mm²(本灯附线仅作试灯用线,正式安装时可换掉)。

4

注：图示内容因型号不同而有所差异



3. 安装灯具

将LED模组按照图4.1所示装入灯体内框,接好驱动电源连接线后,如图4.2所示将电线,驱动电源送入灯具的预埋件,用手拿住灯体的前端将灯体送入灯具的预埋件直至听到“嗒”的一声说明灯体已经正确卡入预埋件内。最后将预埋环面部抹灰,面部与天花板表面抹置光滑平整